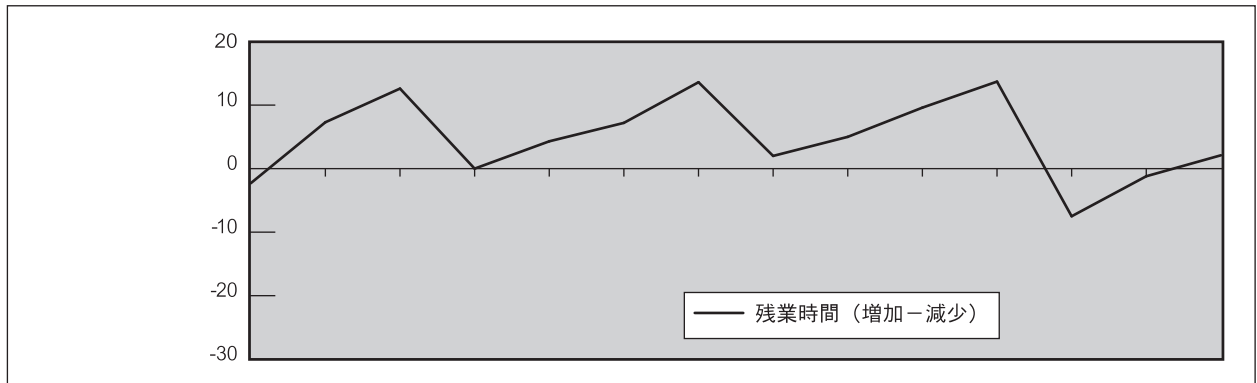


VIII. 労務事情

残業時間

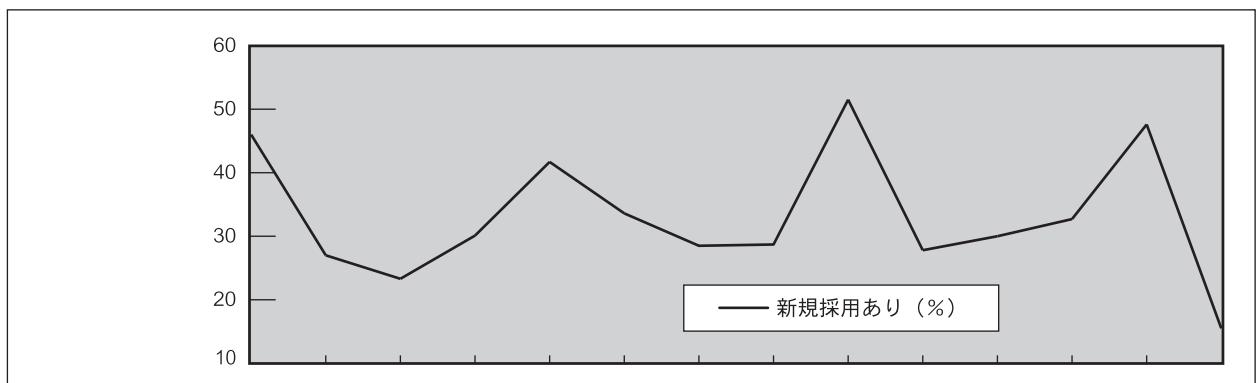
| 期別 種別 | (%) | | | | | | | | | | | | 見込 | 予測 |
|----------|------|------|--------|------|------|------|--------|------|------|------|--------|------|------|------|
| | 16年 | | | 17年 | | | 18年 | | | 19年 | | | | |
| | 4～6月 | 7～9月 | 10～12月 | 1～3月 | 4～6月 | 7～9月 | 10～12月 | 1～3月 | 4～6月 | 7～9月 | 10～12月 | 1～3月 | 4～6月 | 7～9月 |
| 増加 | 14.4 | 19.1 | 25.4 | 20.2 | 19.6 | 19.1 | 24.6 | 19.5 | 19.4 | 17.2 | 22.5 | 15.6 | 12.6 | 10.5 |
| 横ばい | 68.9 | 69.1 | 61.7 | 59.7 | 65.0 | 69.1 | 64.3 | 63.1 | 66.2 | 75.3 | 68.7 | 61.3 | 73.6 | 81.0 |
| 減少 | 16.7 | 11.8 | 12.8 | 20.2 | 15.3 | 11.8 | 11.0 | 17.4 | 14.4 | 7.5 | 8.8 | 23.1 | 13.8 | 8.4 |
| D.I. | -2.3 | 7.3 | 12.6 | 0.0 | 4.3 | 7.2 | 13.6 | 2.0 | 5.0 | 9.6 | 13.7 | -7.5 | -1.2 | 2.1 |



- (1) 残業時間（増加－減少）D.I.19年1～3月期は、前期比マイナス21.2ポイントとなり残業時間は大幅に減少したが、19年4～6月期見込み▲1.2、7～9月期予測2.1と増加予測をしている。

新規採用実績(採用あり：%) ※常用・臨時合算

| 期別 種別 | (%) | | | | | | | | | | | | 見込 | 予測 |
|----------|------|------|--------|------|------|------|--------|------|------|------|--------|------|------|------|
| | 16年 | | | 17年 | | | 18年 | | | 19年 | | | | |
| | 4～6月 | 7～9月 | 10～12月 | 1～3月 | 4～6月 | 7～9月 | 10～12月 | 1～3月 | 4～6月 | 7～9月 | 10～12月 | 1～3月 | 4～6月 | 7～9月 |
| 全産業 | 46.0 | 27.0 | 23.3 | 30.0 | 44.8 | 33.1 | 28.9 | 32.0 | 48.2 | 26.9 | 29.9 | 30.6 | 49.9 | 13.8 |
| (うち製造業) | 49.2 | 28.4 | 25.6 | 29.7 | 48.2 | 32.5 | 29.3 | 35.5 | 44.5 | 25.9 | 29.9 | 28.1 | 52.4 | 11.9 |
| (うち非製造業) | 43.1 | 25.7 | 21.1 | 30.1 | 41.7 | 33.6 | 28.5 | 28.7 | 51.5 | 27.8 | 30.0 | 32.7 | 47.6 | 15.5 |



- (2) 新規採用集計は、常用雇用・臨時雇用合算で集計している。集計を見ると、全産業について4～6月期に約50%の企業が採用を予定している。