

Ⅲ. 生産高・稼働率状況

生産高状況（製造業のみ）

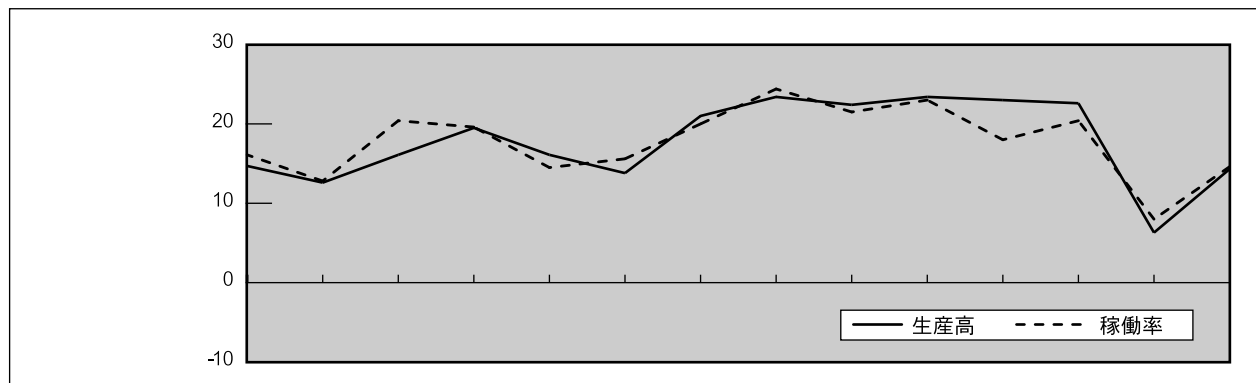
(%) 見込 予測

期別 種別	16 年				17 年				18 年				19年	
	1～ 3月	4～ 6月	7～ 9月	10～ 12月	1～ 3月	4～ 6月	7～ 9月	10～ 12月	1～ 3月	4～ 6月	7～ 9月	10～ 12月	1～ 3月	4～ 6月
20%以上増加	9.5	6.8	5.5	10.8	9.7	8.5	9.9	12.5	11.7	7.6	10.7	8.4	4.2	4.8
20%未満増加	29.5	22.1	30.7	30.8	30.1	29.6	30.4	28.3	28.1	32.1	28.3	31.6	23.7	21.2
横ばい状況	36.8	54.7	43.7	36.4	36.6	37.6	40.3	41.8	42.9	44.0	44.9	42.6	50.5	62.4
20%未満減少	20.5	14.2	18.1	19.0	20.4	21.7	18.8	15.2	16.8	13.6	14.4	17.4	20.0	11.1
20%以上減少	3.7	2.1	2.0	3.1	3.2	2.6	0.6	2.2	0.5	2.7	1.6	0.0	1.6	0.5
D . I .	14.7	12.6	16.1	19.5	16.1	13.8	21.0	23.4	22.4	23.4	23.0	22.6	6.3	14.3

稼働率（製造業のみ）

(%) 見込 予測

期別 種別	16 年				17 年				18 年				19年	
	1～ 3月	4～ 6月	7～ 9月	10～ 12月	1～ 3月	4～ 6月	7～ 9月	10～ 12月	1～ 3月	4～ 6月	7～ 9月	10～ 12月	1～ 3月	4～ 6月
上 昇	9.7	8.0	6.8	11.9	10.6	9.4	11.7	13.3	12.0	8.2	9.3	5.9	4.8	2.7
やや上昇	27.4	19.8	26.7	25.3	26.8	27.1	23.9	25.6	27.2	28.4	25.1	31.2	21.4	21.6
横ばい	41.9	57.2	53.4	45.4	39.7	42.7	48.9	46.7	42.9	49.7	49.2	46.2	55.6	65.9
やや下降	18.3	13.4	11.5	14.4	20.1	17.7	13.3	13.9	15.2	11.5	15.8	16.7	16.6	9.2
下 降	2.7	1.6	1.6	3.1	2.8	3.1	2.2	0.6	2.6	2.2	0.5	0.0	1.6	0.5
D . I .	16.1	12.8	20.4	19.6	14.5	15.6	20.0	24.4	21.5	23.0	18.0	20.4	8.0	14.6



(1) 生産高・稼働率ともに売上高と同様、前年同期比での増減について回答を受けている項目である。製造業の生産高状況D.I.「増加－減少」は、18年は全期間で20以上となった。

先行きでは、19年1-3月期に6.3と前期比▲16.3ポイントの大幅な低下を見込んでいる。内容では「横ばい状況」と回答した企業が増える傾向が見られ、影響は限定的と考えられる。

(2) 一方の稼働率状況D.I.から、18年全期間で稼働率が上昇した状況がうかがわれるも、生産高同様先行きでは19年1-3月期に稼働率が下降する見込みとなっている。

製造業の生産高・稼働率の先行き予測19年4-6月期は、それぞれ上昇するとの予測となっており19年1-3月期の稼働率の下降見込みは長期化しない予測となっている。